

ブローニュ姉小路

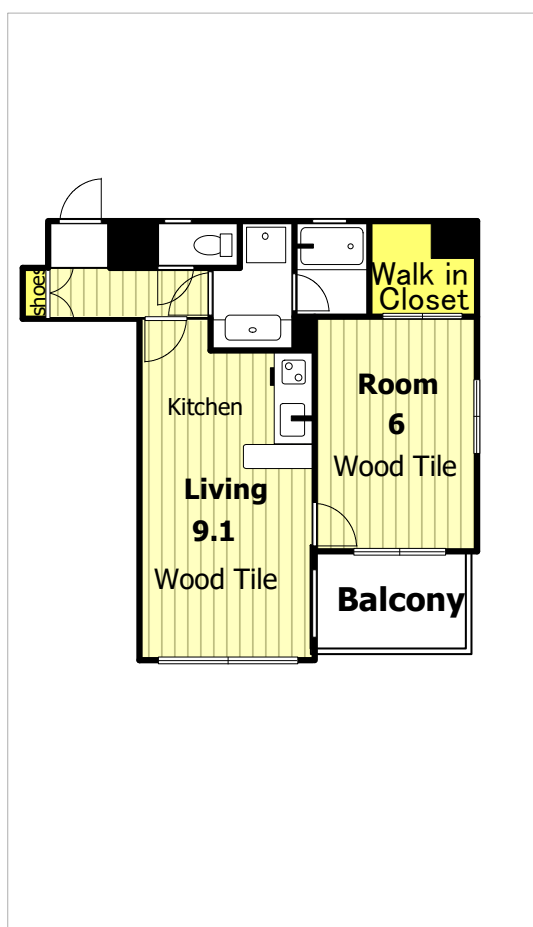
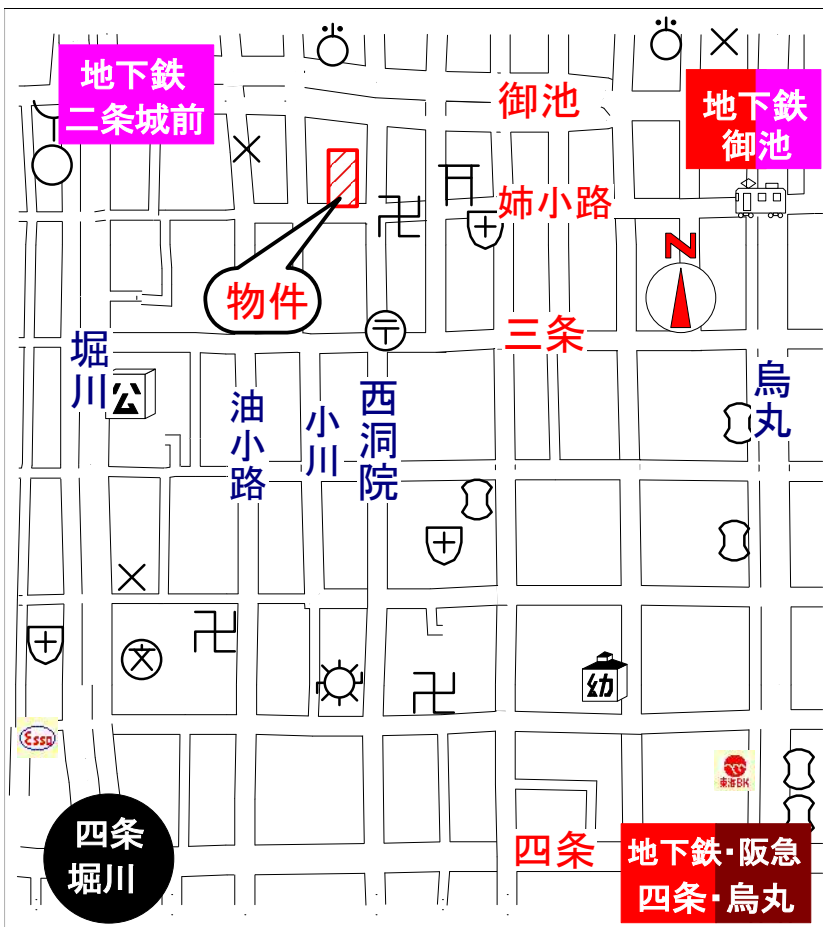
1LDK
205号室

物件ID: 12528 □ 04/02年築 鉄筋コンクリート構造 8階建

デザイナーズマンション 角部屋 オートロック デインフルキー 光ネット集(無線Wi-Fi)無料 吊戸付2口ガスシステムカウンターキッチン ウォークインクローゼット 大型シューズボックス 1216追炊フルオートバス(窓付) ウォシュレット 独立洗面台(大型鏡) エアコン2台 玄関人感センサーオートライト 室内洗濯機置場 宅配ボックス オートロック内駐輪場 ごみ毎日収集

賃料	共益費
¥85,000	¥8,000
礼金	敷金
¥250,000	¥100,000
契約	更新料
2年	1ヶ月

その他の入居時必要金額		※ご注意！
火災保険	¥28,000	当社の仲介手数料は含まれません。
書類代	¥0	入居時・月必要金額は概算です。又、その他に必要な場合も有りますので、担当者にお問い合わせ下さい。
エアコンクリーニング代	¥0	
その他の月必要金額		火災保険料は必ず必要です。未記入の場合は担当者にお問い合わせ下さい。
町費	¥350	
駐輪場使用料	¥0	
設備使用料	¥0	



エアコン	2基
オートロック	有
エレベーター	有
バス・トイレ	セパレート
バルコニー	北

中京区 姉小路通油小路東入る宮木町483

洋6、LDK9.1(38.89) 間取図は略図です。現況と異なる場合は、現況を優先します。



賃貸マンション・テナント 株式会社 ウインドウ
仲介・管理
インターネットで楽々お部屋探し！
ホームページ <http://www.estate-window.com>

TEL075-221-3332 FAX075-221-7220

〒602-8032京都市上京区釜座通丸太町上る夷川町380-2
シュワルベ1F 第二日赤向い

空き予定
即