

# ブローニュ姉小路

1DK  
206号室

物件ID: 11557    04/02年築    鉄筋コンクリート構造    8階建

デザイナーズマンション オートロック デンプルキー 光ネット集(無線Wi-Fi)無料 玄関人感センサー エレベーター内カメラ  
防犯カメラ 鍵付駐輪場 吊戸付2口ガスシステムキッチン ミニカウンター 追炊き機能付フルオートバス ウォシュレット  
二重防音サッシ 独立洗面台(天井まで鏡) 棚付大型クローゼット 大型シューズボックス 室内洗濯機置場有

賃料	共益費
¥77,000	¥6,000
礼金	敷金
¥220,000	¥100,000
契約	更新料
2年	1ヶ月

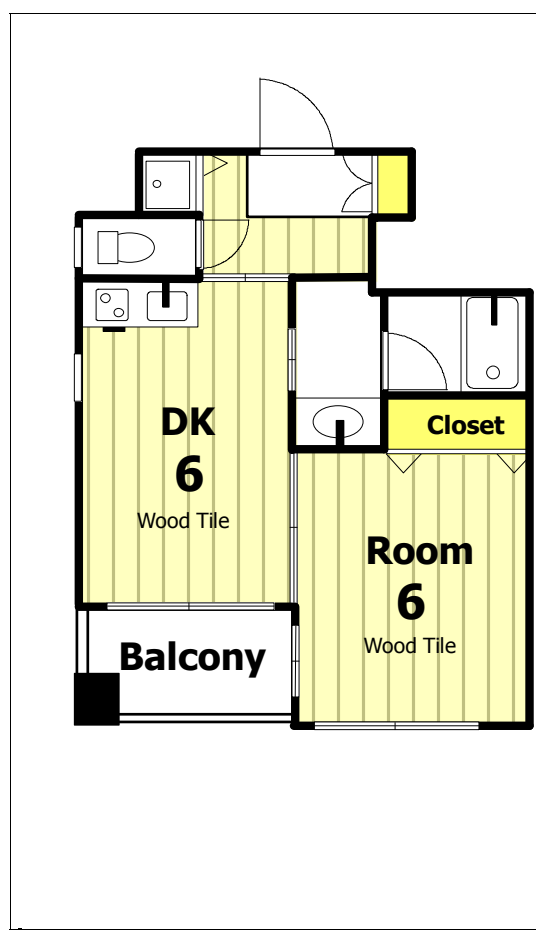
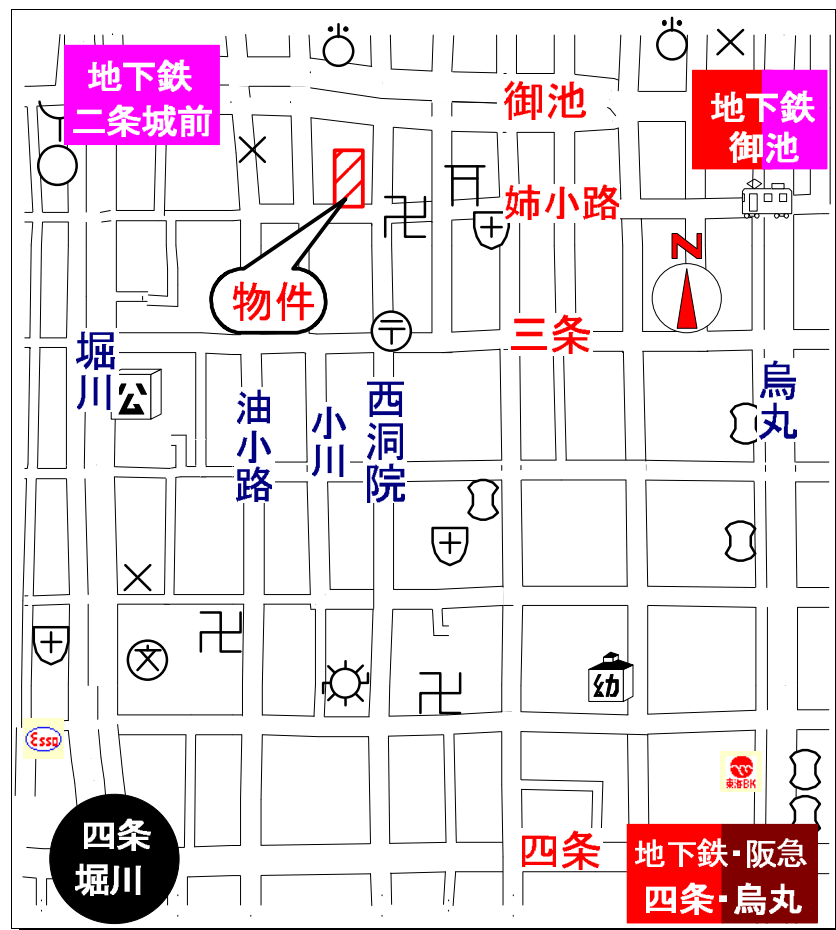
その他の入居時必要金額	
火災保険	¥18,000
書類代	¥0
エアコンクリーニング代	¥0

※ご注意！  
当社の仲介手数料は含まれません。

入居時・月必要金額は概算です。又、その他に必要な場合も有りますので、担当者にお問い合わせ下さい。

その他の月必要金額	
町費	¥350
駐輪場使用料	¥0
設備使用料	¥0

火災保険料は必ず必要です。未記入の場合は担当者にお問い合わせ下さい。



エアコン	有
オートロック	有
エレベーター	有
バス・トイレ	セパレート
バルコニー	北

中京区姉小路通油小路東入る宮木町483

洋6、DK6(32.39) 間取図は略図です。現況と異なる場合は、現況を優先します。



賃貸マンション・テナント 株式会社 ウインドウ  
仲介・管理  
インターネットで楽々お部屋探し！  
ホームページ <http://www.estate-window.com>

TEL075-221-3332 FAX075-221-7220

〒602-8032京都市上京区釜座通丸太町上る夷川町380-2  
シュワルベ1F 第二日赤向い

空き予定  
8/19