

# ブローニュ御所東

1K

305号室

物件ID: 12510



05/02年築

鉄筋コンクリート構造

7階建

デザイナーズマンション オートロック デインフルキー 光ネット集(無線Wi-Fi)無料 2口ガスシステムキッチン クローゼット 大型シューズボックス 1216追炊フルオートバス ウォシュレット 独立洗面台(大型鏡) エアコン 玄関人感センサーオートライト 室内洗濯機置場 宅配ボックス オートロック内駐輪場 ごみ毎日収集

賃料

¥69,000

共益費

¥6,000

礼金

¥150,000

敷金

¥100,000

契約

2年

更新料

1ヶ月

その他の入居時必要金額

火災保険 ¥18,000

書類代 ¥0

エアコンクリーニング代 ¥0

※ご注意！  
当社の仲介手数料は含まれません。

入居時・月必要金額は概算です。又、その他に必要な場合も有りますので、担当者にお問い合わせ下さい。

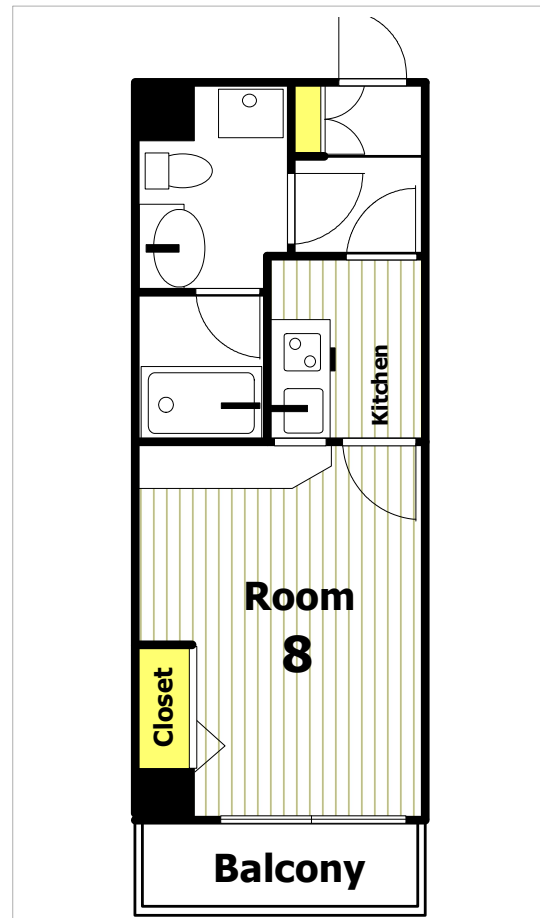
その他の月必要金額

町費 ¥0

駐輪場使用料 ¥0

設備使用料 ¥0

火災保険料は必ず必要です。未記入の場合は担当者にお問い合わせ下さい。



- エアコン
- 有
- オートロック
- 有
- エレベーター
- 有
- バス・トイレ
- セパレート
- バルコニー
- 北

上京区 下切通し河原町西入る錦砂町286

洋8、K2 (28.00) 間取図は略図です。現況と異なる場合は、現況を優先します。



賃貸マンション・テナント

仲介・管理

インターネットで楽々お部屋探し！

ホームページ <http://www.estate-window.com>

株式会社 ウインドウ

TEL075-221-3332 FAX075-221-7220

〒602-8032京都市上京区釜座通丸太町上る夷川町380-2  
シュワルベ1F 第二日赤向い

空き予定  
即