

ブローニュ府庁前

2LDK
303号室

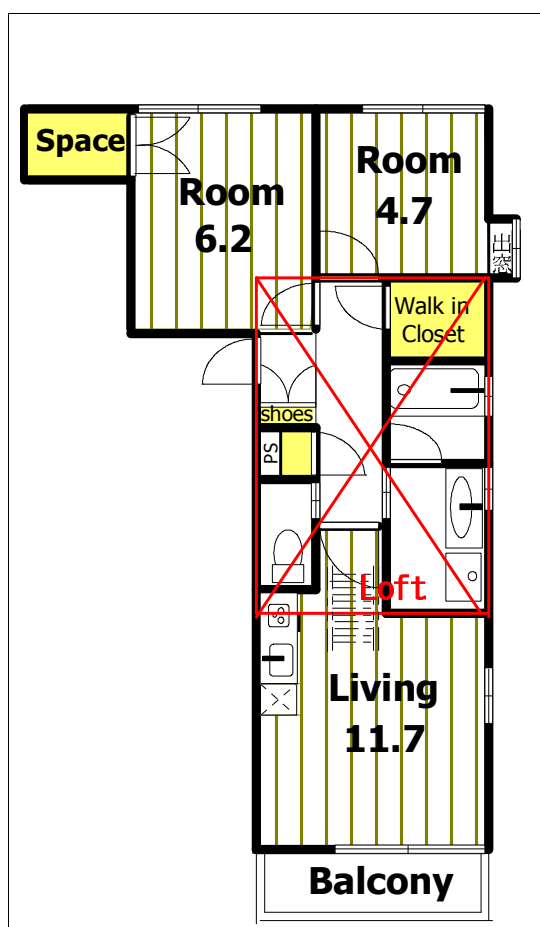
物件ID: 11566

□ 11/2年築

鉄筋コンクリート構造 3階建

デザイナーズマンション 光ネット集(無線Wi-Fi)無料 最上階 角部屋 ロフト付 TVモニター付オートロック バルコニー デンプルキー 防犯カメラ 鍵付駐輪場 吊戸付3口ガスシステムキッチン(魚焼グリル) 1416大型フルオートバス(窓付) ウォシュレット 独立洗面台(天井まで鏡) ウォークインクローゼット 大型シューズボックス 室内洗濯機置場 ごみ毎日収集 環境良好 交通至便 買い物便利

| | |
|----------------|----------------|
| 賃料 ¥137,000 | 共益費 ¥8,000 |
| 礼金 ¥330,000 | 敷金 ¥150,000 |
| 契約 2年 | 更新料 1ヶ月 |



| | |
|----------------------|---------|
| ※ご注意！ その他の入居時必要金額 | |
| 火災保険 | ¥25,000 |
| 書類代 | ¥0 |
| エアコンクリーニング代 | ¥0 |
| その他の月必要金額 | |
| 町費 | ¥0 |
| 駐輪場使用料 | ¥0 |
| 設備使用料 | ¥0 |

※ご注意！
当社の仲介手数料は含まれません。
入居時・月必要金額は概算です。又、その他に必要な場合も有りますので、担当者にお問い合わせ下さい。
火災保険料は必ず必要です。未記入の場合は担当者にお問い合わせ下さい。



| | |
|--------|-------|
| エアコン | 3基 |
| オートロック | 有 |
| エレベーター | 無 |
| バス・トイレ | セパレート |
| バルコニー | 西 |

上京区西洞院通丸太町上る夷川町381-1

洋4.7、洋6.2、LDK11.7(55.0) 間取図は略図です。現況と異なる場合は、現況を優先します。



賃貸マンション・テナント 株式会社 ウインドウ

仲介・管理
インターネットで楽々お部屋探し！

ホームページ <http://www.estate-window.com>

TEL075-221-3332 FAX075-221-7220

〒602-8032京都市上京区釜座通丸太町上る夷川町380-2
シュワルベ1F 第二日赤向い

空き予定
9/末