

サンタ・アガータ

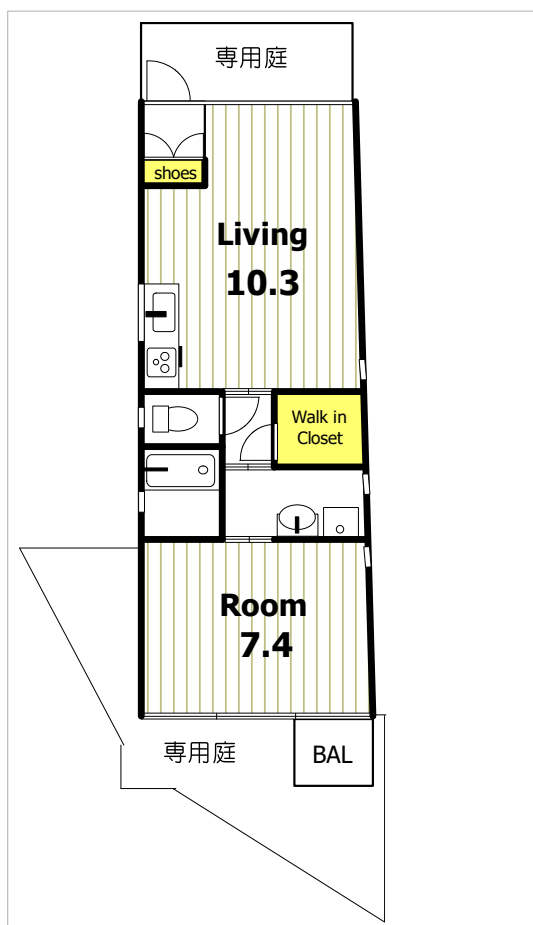
1LDK
101号室

物件ID: 12493 □ 06/3年築 鉄筋コンクリート構造 3階建

デザイナーマンション 専用庭 プライベートポーチ 独立部屋 オートロック デインブルキー 光ネット集(無線Wi-Fi)無料 吊戸付3口ガスシステムキッチン ウォークインクローゼット 大型シューズボックス 追炊フルオートバス(窓付) ウォシュレット(窓付) 独立洗面台(デザインボール) エアコン2基 室内洗濯機置場 オートロック内駐輪場

賃料	共益費
¥90,000	¥8,000
礼金	敷金
¥180,000	¥100,000
契約	更新料
2年	1ヶ月

その他の入居時必要金額		※ご注意！
火災保険	¥28,000	当社の仲介手数料は含まれません。
書類代	¥0	入居時・月必要金額は概算です。又、その他に必要な場合も有りしますので、担当者にお問い合わせ下さい。
エアコンクリーニング代	¥0	
その他の月必要金額		火災保険料は必ず必要です。未記入の場合は担当者にお問い合わせ下さい。
町費	¥0	
駐輪場使用料	¥0	
設備使用料	¥0	



- エアコン
- 2基
- オートロック
- 有
- エレベーター
- 無
- バス・トイレ
- セパレート
- バルコニー
- 専用庭

上京区 室町通上御霊前上る竹園町2-1

洋7.4、LDK10.3(39.14)、専用庭 間取図は略図です。現況と異なる場合は、現況を優先します。



賃貸マンション・テナント 株式会社 ウインドウ

仲介・管理

インターネットで楽々お部屋探し！

ホームページ <http://www.estate-window.com>

TEL075-221-3332 FAX075-221-7220

〒602-8032京都市上京区釜座通丸太町上る夷川町380-2
シュワルベ1F 第二日赤向い

空き予定
即