

Superior Mansion of Design

Planning by WINDOW

Schewalbe
2008年3月竣工

Sant'Agata
2006年3月竣工

Boulogne かもがわ
2006年3月竣工

Boulogne 御所東
2005年3月竣工

Boulogne 姉小路
2004年3月竣工

K'z ALLAY
2003年2月竣工

Wisteria
2011年3月竣工

Bel' Astile
2011年3月竣工

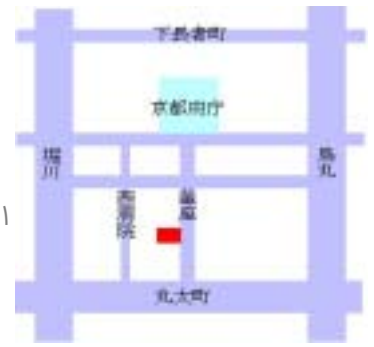
Boulogne 府庁前
2011年3月竣工



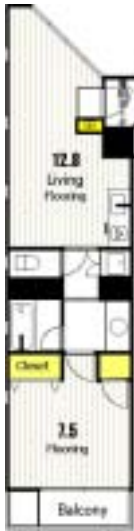
Schewalbe

2008年3月竣工

京都御所の西側に伝統ある京都府庁に通じるケヤキ並木沿い
 パリのアパートメントを彷彿とさせる1Fカフェテラスの有る
 ハイグレードデザイナーズマンション



地下鉄烏丸線「丸太町」徒歩6分

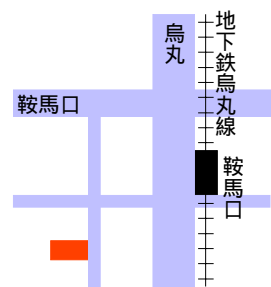


共用部	花粉・粉塵アレルギー対策用エアシャワー、オートロック駐輪場、ICチップTVモニター付オートロック、不在時来訪者の携帯電話画像転送機能、Wデンプルキー、監視カメラ、ハウスシック対策低回転ファン、1Fカフェ(入居者特典有り)、マンション内10mの吹抜	
専用部	柱・ハリのない壁式構造、白基調フローリング、床暖房、ファンヒーター用ガスコンセント、ミストサウナ、浴室暖房乾燥機付フルオートバス、ハイサッシ、道路面遮音断熱ペアガラス、ウォームレット・ウォシュレット付トイレ、光ファイバーインターネット無料、玄関センサーオートライト	
Type	広さ	特徴
Aタイプ	45.22 ~ 45.59 m ²	1LDK、角部屋、大型ウッドバルコニー(2・3階西側)、コンクリート打ち放し
Bタイプ	32.02 ~ 32.40 m ²	1DK、大型ウッドバルコニー(2・3階西側)、コンクリート打ち放し
Cタイプ	81.75 m ²	1LDK、アイランドキッチン、ウォークインクローゼット、広々洋室、コンクリート打ち放し
Dタイプ	72.80 m ²	2LDK、大型ウッドデッキバルコニー、コンクリート打ち放し
Eタイプ	81.75 m ²	3LDK、ウォークインクローゼット、本棚、角部屋、コンクリート打ち放し
Fタイプ	81.75 m ²	2LDK、ウォークインクローゼット、ルーフバルコニー付(最上階)、コンクリート打ち放し

Sant' Agata

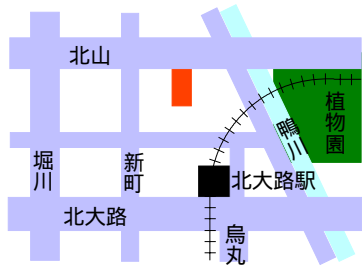
2006年3月竣工

青い空と、地中海に浮かぶ小島に建つ白い家と
みどりの木と、それをむすぶ階段と
青い空をイメージしました



地下鉄烏丸線「鞍馬口」徒歩2分

共用部	TVモニター付きオートロック、鍵付駐輪場		
専用部	全室独立部屋、1216カウンター窓付フルオート(追炊・予約)、光ファイバーインターネット無料、2口ガス吊戸付システムキッチン(1LDK3口)、ウォシュレット、独立デザイン洗面台、柱・ハリの無い構造室内洗濯機置き場、3F広々ロフト付(1DK、1K6.7帖タイプ天窗)、1F専用庭付		
Type	広さ		特徴
1K	6.7 + K	27.08 m ²	インナーバルコニー、R壁、3Fトップライトロフト付
1K	8.5 + K	26.89 m ²	3Fロフト付
1DK	6.1 + 5.2DK	28.81 m ²	3Fトップライトロフト付、1F専用庭ペット可
1LDK	7.4 + 10.3LDK	39.14 m ²	プライベートポーチ、3Fロフト付



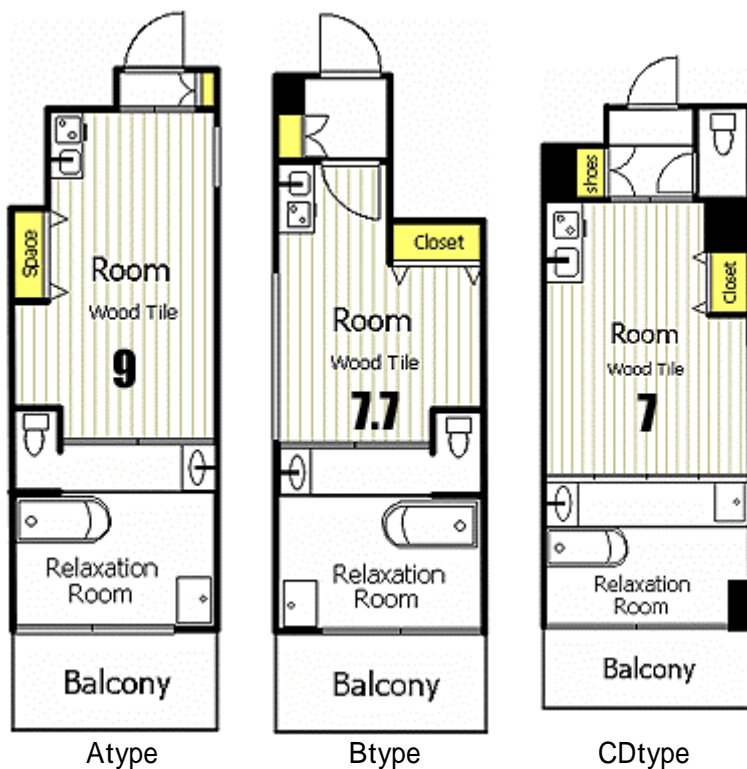
地下鉄烏丸線「北大路」徒歩9分

Boulogne かもがわ

2006年3月竣工

おしゃれな北山通りに
オブジェのようなマンション

廊下や階段など共用部のありかたや
浴室ではなくお風呂の入れる部屋など
住居に対して、新しい価値観を
提案するマンションです



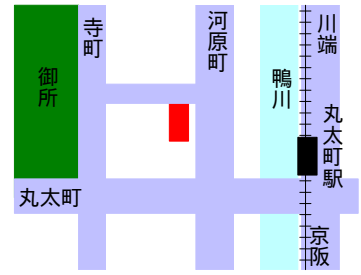
共用部	TVモニター付きオートロック、エレベーター内モニター、鍵付駐輪場	
専用部	全室角部屋、浴室乾燥暖房機付大型リラクゼーションルーム 4.8～6.2 帖(くつろげるお風呂)、室内洗濯機置き場、2口ガスキッチン、ウォシュレット、光ファイバーインターネット無料 ペット可部屋3室(専用庭付)、ルーフバルコニー付2室、トップライト付(天窗)2室、出部屋付1室	
Type	広さ	特徴
Atype	24.72～28.86 m ²	1・2F 庭付ペット可、最上階トップライト付、5F 出部屋付
Btype	23.80～27.64 m ²	1F庭付ペット可、最上階トップライト付
CDtype	24.74 m ²	最上階ルーフバルコニー付

Boulogne 御所東

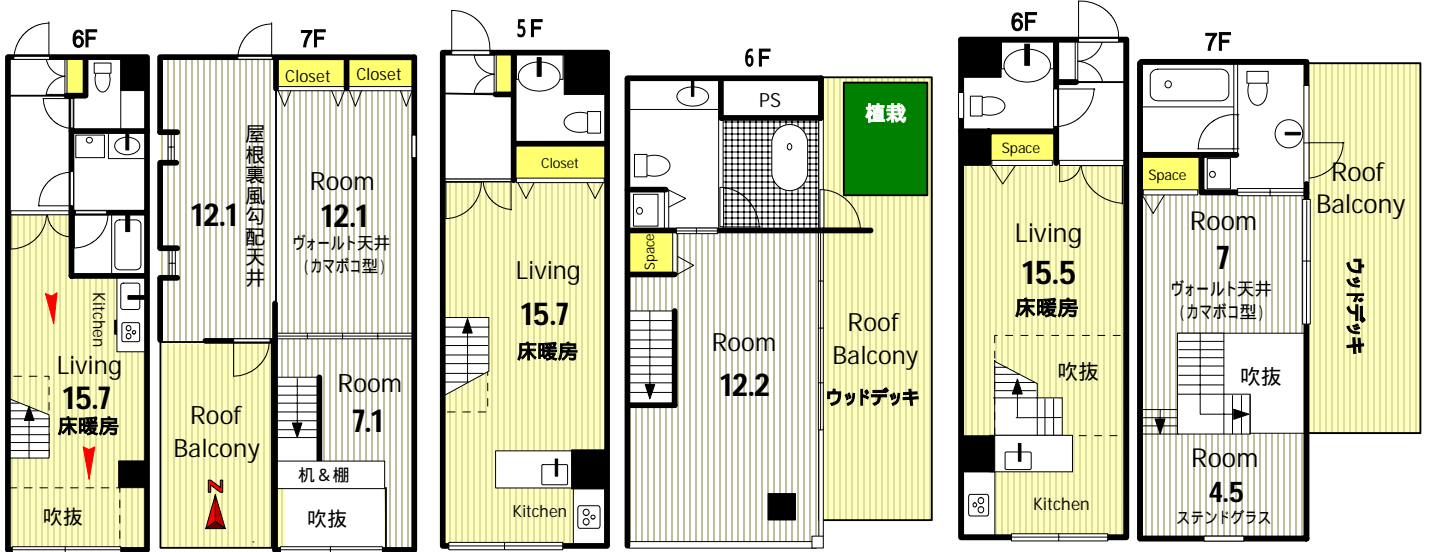
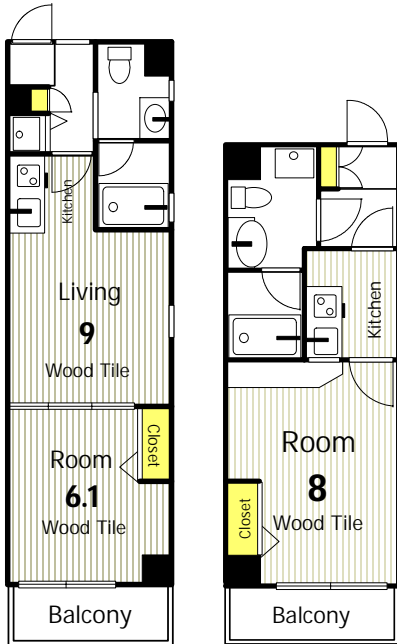
2005年3月竣工

御所と鴨川にほど近く
落ち着いた佇まいの中に
古くて新しい建物を造ってみました

レンガとコンクリートと樹に
「西洋」をイメージして下さい



京阪「丸太町」徒歩5分
地下鉄烏丸線「丸太町」徒歩12分



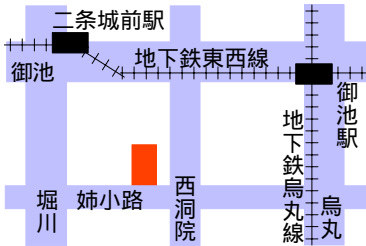
共用部	TVモニター付きオートロック、エレベーター内モニター、鍵付駐輪場	
専用部	1216～1416 追炊・予約フルオート(1LDKメゾネット除く)、光ファイバーインターネット無料、ガスコンセント 室内コンクリート打放、2～3口ガス吊戸付システムキッチン(1LDK除く)、ウォシュレット、独立洗面台 室内洗濯機置き場、1F 1LDK ペット可専用庭付、上階1LDK天井高6m天窓1室・ルーフバルコニー1室	
Type	広さ	特徴
1K	28.00 m ²	1216 大型フルオートバス窓付 (**5号室除く)
1LDK	34.72～37.82 m ²	1F 庭付ペット可、高天井(6m)・ルーフバルコニー室有り
1LDKメゾネット	68.83 m ²	ウッドデッキ、ガラス張バス、床暖房
2LDKメゾネット	62.31 m ²	ウッドデッキ、室内吹抜、ガラス張バス、床暖房、スタンドG
2LDK+Sメゾネット	96.37 m ²	ウッドデッキ、屋根裏部屋風SPルーム、床暖房 室内吹抜と約5mのサッシ

Boulogne 姉小路

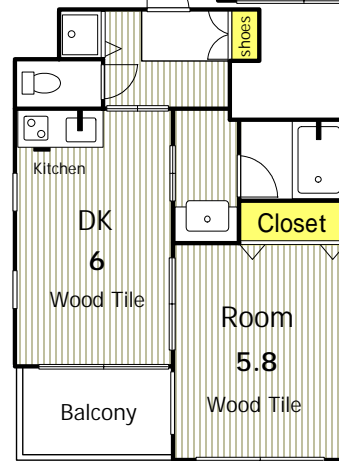
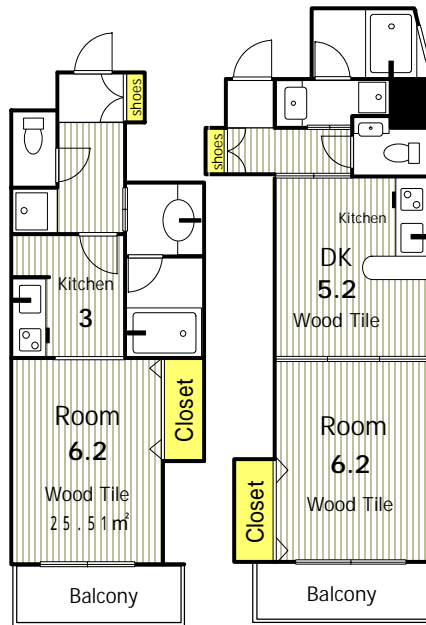
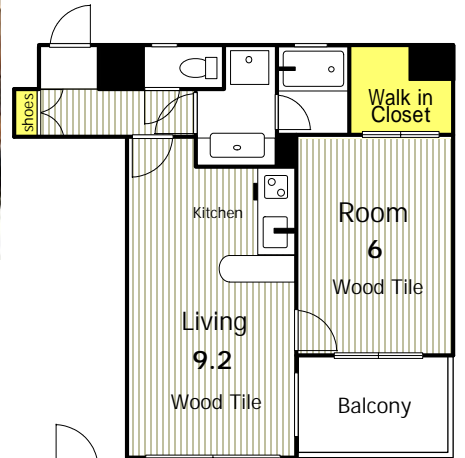
2004年3月竣工

京都中心部 古い街屋の中、板塀と玉砂利と格子戸と路地
坪庭を眺めてエレベーターを待って頂く「小さな京都」をイメージしました

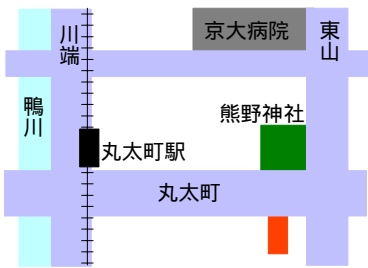
低い天井と真っ黒な各階共用部と高い天井と真っ白な部屋
各階で違うドア色を楽しんでください



地下鉄烏丸線「御池」徒歩7分
地下鉄東西線「二条城前」徒歩7分



共用部	オートロック、エレベーター内モニター、鍵付駐輪場	
専用部	窓付 1216 追炊・予約フルオート(1K・北側1DKを除く)、光ファイバーインターネット無料、ガスコンセント、室内洗濯機置場、2口 1500 ガス吊戸、システムキッチン、窓付ウォシュレット(1Kを除く)、独立洗面台、二重防音サッシ 天井高 2650 以上 最上階 全室ロフト付き(天井高約 3600)、1F 1K・1DKペット可専用庭付	
Type	広さ	特徴
1K	25.51 m ²	最上階ロフト付、1F専用庭付ペット可
1DK	30.59 m ²	DK5.2 帖 type、角部屋、最上階ロフト付、1F専用庭付ペット可
1DK	32.39 m ²	DK6 帖 type、角部屋、最上階ロフト付
1LDK	38.89 m ²	角部屋、最上階ロフト付

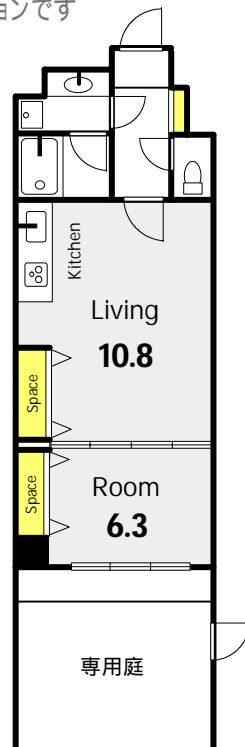


京阪「丸太町」徒歩5分

K'z ALLAY

2003年2月竣工

鴨川・平安神宮・吉田山など京都を代表する場所に
 コンクリートとデザインタイルによるシックな佇まいの
 当社デザインコンセプトの指針となるマンションです

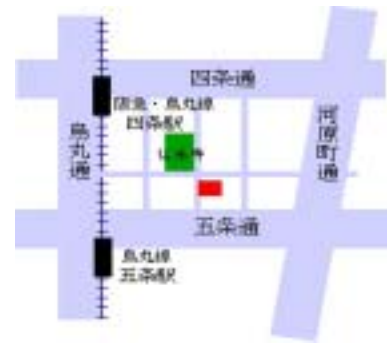


共用部	オートロック、エレベーター内モニター、鍵付駐輪場	
専用部	窓付 1216 ~ 1416 追炊・予約フルオート、光ファイバーインターネット無料、室内洗濯機置場 2 ~ 3口 1500 ~ 2100 ガス吊戸付システムキッチン、窓付ウォシュレット、独立洗面台 天井高 2650 以上、最上階全室ロフト付き(天井高約 3600)、1F 1LDK ペット可専用庭付	
Type	広さ	特徴
1DK	31.2 m ²	独立部屋、1F専用庭付ペット可
1LDK	44.6 m ²	角部屋、最上階ロフト付
2LDK	60.8 m ²	独立部屋、最上階ロフト付、L型キッチン、ウォークインクローゼット

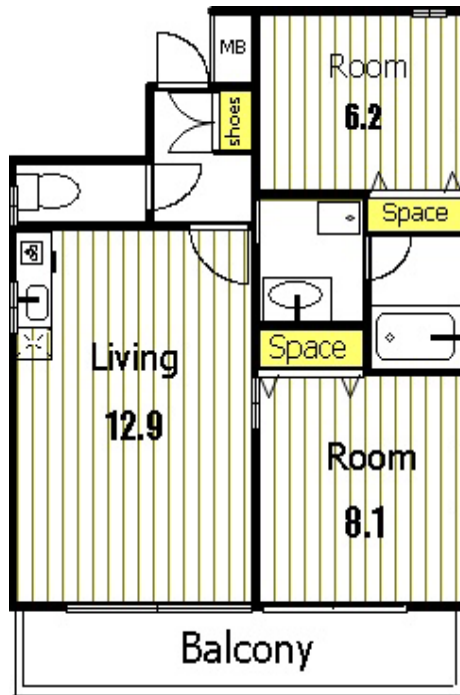
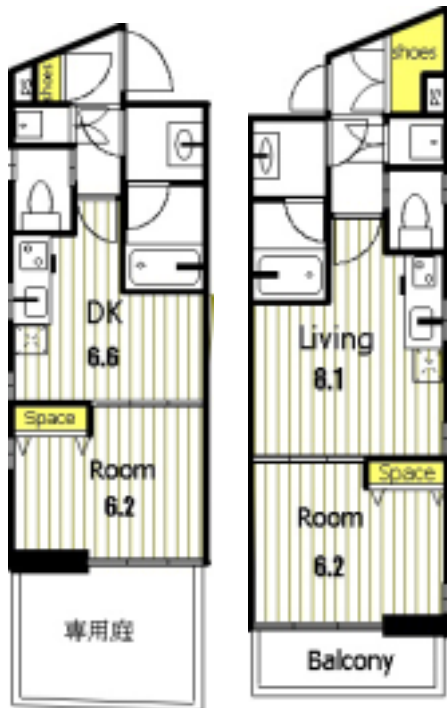
Wisteria

2011年3月竣工

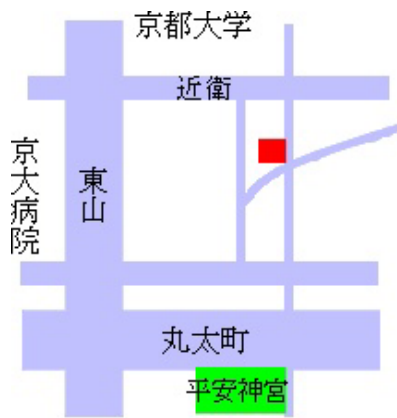
古くて新しい街「京都」の中心部にグレーを基調とした
打ち放しの外観と高い吹き抜けのある中庭が印象的な
シックなデザイナーズマンション



地下鉄烏丸線「四条」徒歩8分



共用部	オートロック、オートロック内に駐輪場、エレベーター内モニター	
専用部	柱・ハリのない壁式構造、天井から床までハイサッシ、1216～1416 大型浴室暖房乾燥機付フルオートバス 床暖房付のフローリング、シックハウス対策低回転ファン、全室ガスシステムキッチン ファンヒーター用ガスコンセント、1F専用庭、打ち放しコンクリート壁、光ファイバーインターネット無料	
Type	広さ	特徴
1DK	31.80 m ²	東向き、101号室のみ専用庭付き、北側壁がコンクリート
1LDK	35.00 m ²	東向き、102号室のみ専用庭付き、南側壁がコンクリート
2LDK	60.40 m ²	西向き、独立部屋、間仕切壁がコンクリート、バルコニー側に腰掛スペース



Bel'Astile

2011年3月竣工

自然豊かな吉田山の麓

伝統ある京都大学学舎近くに住つ

清楚な白を基調とした小さなデザイナーズマンション

市バス「近衛通(京大病院前)」徒歩5分

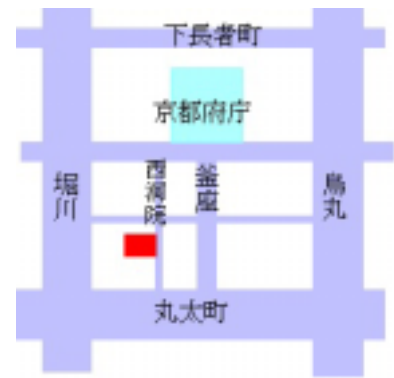


共用部	監視カメラ、TVモニター付オートロック、Wディンプルキー、オートロック内に駐輪場	
専用部	柱・ハリの無い壁式構造、天井から床までの遮音断熱ペアガラス入りハイサッシ、1216 大型浴室乾燥機付フルオートバス、2～3口吊り戸付ガスシステムキッチン、ファンヒーター用ガスコンセント、シックハウス対策低回転ファン、玄関人感センサーオートライト、木製フローリング、ウォームレット・ウォシュレット付トイレ、光ファイバーインターネット無料、全室 1LDK	
Type	広さ	特徴
101	41.90 m ²	メゾネットタイプ(室内階段)
102・103	36.10 m ²	メゾネットタイプ(室内螺旋階段)
201・301	40.40 m ²	吹き抜けに面したバルコニー、専用階段(301のみ)
202	34.50 m ²	回遊性のある間取り
302	35.20 m ²	独立キッチン、専用階段

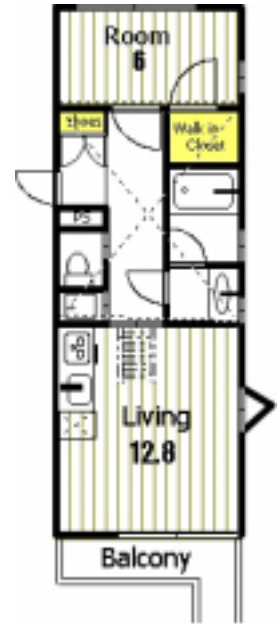
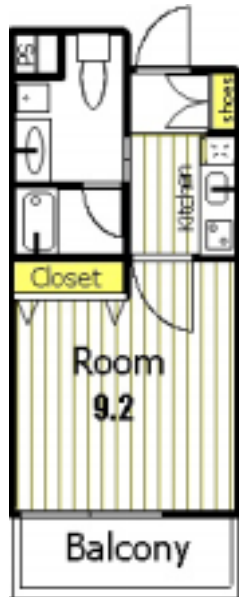
Boulogne 府庁前

2011年3月竣工

上から光を存分に取り入れた大きな吹き抜け
古き良き京都の街並みに建つ、和のテイストを基調とした
落ち着いた佇まいのデザイナーズマンション



地下鉄烏丸線「丸太町」徒歩7分



共用部	監視カメラ、ディンプルキー、オートロック内に駐輪場(原付までOK)、専用ガレージ有	
専用部	柱・ハリの無い壁式構造、天井から床までのハイサッシ、1216～1416 大型浴室フルオートバス、全室ガスシステムキッチン、ファンヒーター用ガスコンセント、ハウスシック対策低回転ファン、光ファイバーインターネット無料、大きめシューズボックス	
Type	広さ	特徴
1R・1K	28.0 m ² ～36.0 m ²	1F専用庭付き、3Fロフト付
1LDK	39.1 m ² ～53.0 m ²	1F専用庭付き、ウォークインクローゼット(107), 3Fロフト付
2K・2LDK	43.5 m ² ～60.2 m ²	1F専用庭付き、ウォークインクローゼット(201,203,303,306,) 出窓(203,206,208,209,303,306), 3Fロフト付