

ウイステリア

2LDK
403号室

物件ID: 12659 □ 11/2年築 鉄筋コンクリート構造 5階建

独立部屋 光ネット無料 ガスファンヒーター用コンセント Wディスプレイ TVモニター付オートロック 木製フローリング 人感センサー
オートライト 吊り戸付ガスシステムキッチン(3口) 魚焼きロースター 1418大型追焚きバス 浴室暖房乾燥 ウォームレット・ウ
ォッシュレット(手洗器別) 独立洗面台 シャンプートレッサー

賃料
¥148,000

共益費
¥8,000

礼金
¥320,000

敷金
¥180,000

契約
2年

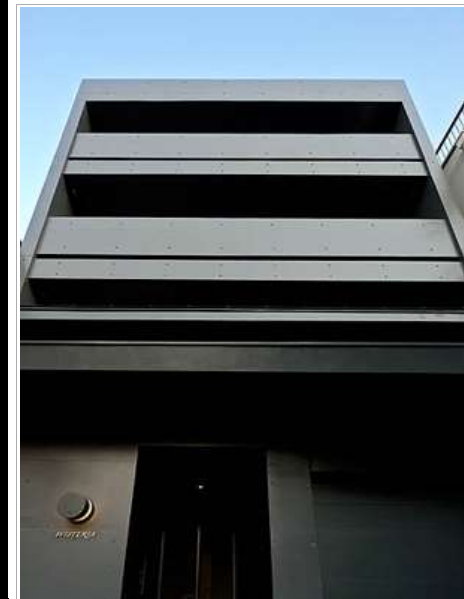
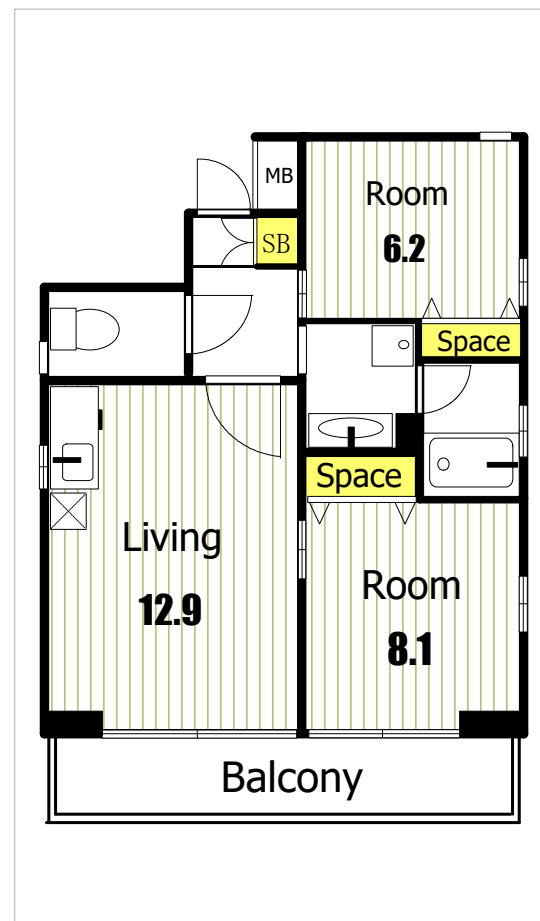
更新料
1ヶ月

その他の入居時必要金額	
火災保険	¥30,000
書類代	¥0
エアコンクリーニング代	¥0

※ご注意！
当社の仲介手数料は含まれません。
入居時・月必要金額は概算です。又、その他に必要な場合も有りますので、担当者にお問い合わせ下さい。

その他の月必要金額	
町費	¥250
駐輪場使用料	¥0
設備使用料	¥0

火災保険料は必ず必要です。未記入の場合は担当者にお問い合わせ下さい。



- エアコン
- 3基
- オートロック
- 有
- エレベーター
- 有
- バス・トイレ
- セパレート
- バルコニー
- 西

下京区 高倉通高辻下る葛籠屋町510

洋8.1、洋6.2、LDK12.9(60.4㎡) 間取図は略図です。現況と異なる場合は、現況を優先します。



賃貸マンション・テナント 株式会社 ウインドウ

仲介・管理
インターネットで楽々お部屋探し！

ホームページ <http://www.estate-window.com>

TEL075-221-3332 FAX075-221-7220

〒602-8032京都市上京区釜座通丸太町上る夷川町380-2
シュワルベ1F 第二日赤向い

空き予定
5/末