

ドルフィンV

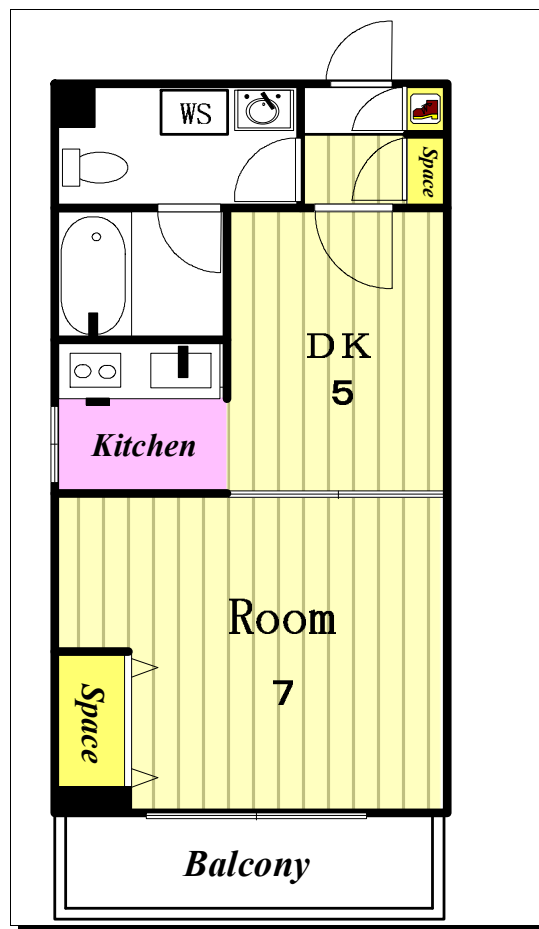
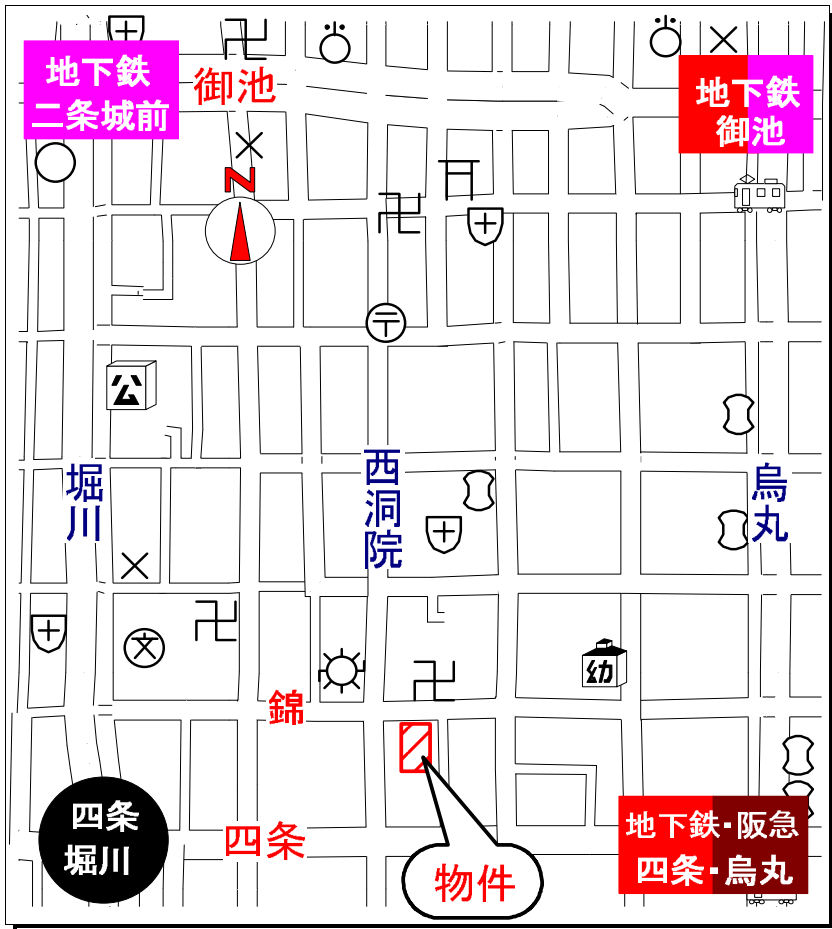
1DK
202号室

物件ID: 12342 □ 90/4年築 鉄筋コンクリート構造 5階建

モニター付インターホン オートロック 2口ガスシステムキッチン ウォシュレット 独立洗面台 追炊き 室内洗濯機設置可 クローゼット シューズボックス エアコン 地下鉄烏丸線・阪急沿線・市バス利用可 24時間スーパー、コンビニ、ドラッグストア近

賃料	共益費
¥64,000	¥6,000
礼金	敷金
¥100,000	¥100,000
契約	更新料
2年	1ヶ月分

その他の入居時必要金額		※ご注意！
火災保険	¥20,000	当社の仲介手数料は含まれません。
書類代	¥0	入居時・月必要金額は概算です。又、その他に必要な場合も有りますので、担当者にお問い合わせ下さい。
エアコンクリーニング代	¥0	
その他の月必要金額		火災保険料は必ず必要です。未記入の場合は担当者にお問い合わせ下さい。
町費	¥350	
駐輪場使用料	¥0	
設備使用料	¥0	



エアコン	有
オートロック	有
エレベーター	有
バス・トイレ	セパレート
バルコニー	北

中京区 錦小路通新町西入る西錦小路町256

洋7、DK5(29.10) 間取図は略図です。現況と異なる場合は、現況を優先します。



賃貸マンション・テナント 株式会社 ウインドウ

仲介・管理
インターネットで楽々お部屋探し！

ホームページ <http://www.estate-window.com>

TEL075-221-3332 FAX075-221-7220

〒602-8032京都市上京区釜座通丸太町上る夷川町380-2
シュワルベ1F 第二日赤向い

空き予定
即