

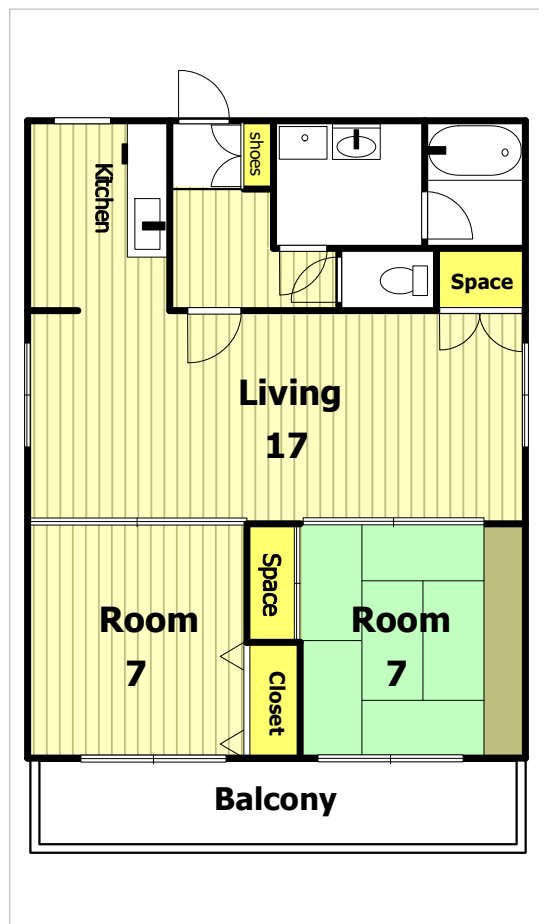
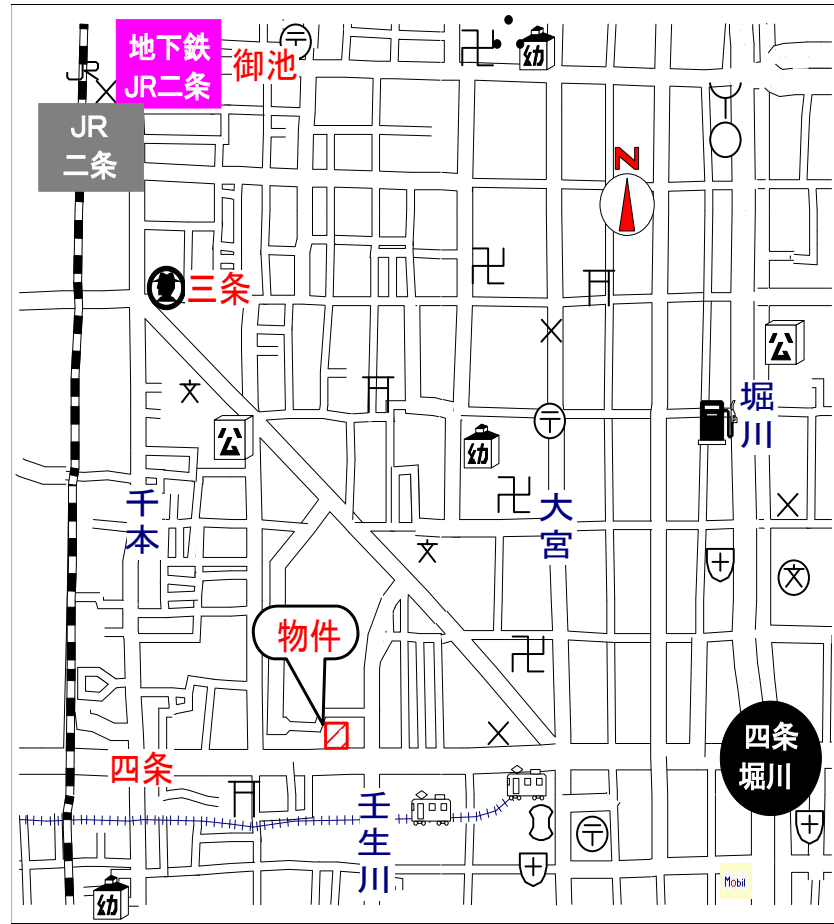
第1正美堂ビル

2LDK
611号室

物件ID: 12911 □ 91/3年築 鉄骨鉄筋コンクリート構造 10階建

保証会社必須 南向きバルコニー エアコン エレベーター 独立角部屋(2面集光) バスト・トイレパレト 独立洗面台 ガスコンロ設置可 広めの洋室 洗濯機室内設置可 収納スペース 鍵付き集合ポスト J:COM 周辺スーパー・コンビニドラッグストア・郵便局有 バス停の前 阪急沿線・嵐電・阪急四条大宮 生活至便

賃料	¥105,000	共益費	¥10,000
礼金	¥253,000	敷金	¥120,000
契約	2年	更新料	1ヶ月



※ご注意！
当社の仲介手数料は含まれません。

その他の入居時必要金額	
火災保険	¥26,000
書類代	¥11,000
エアコンクリーニング代	¥0
その他の月必要金額	
町費	¥0
駐輪場使用料	¥0
設備使用料	¥0

入居時・月必要金額は概算です。又、その他に必要な場合も有りますので、担当者にお問い合わせ下さい。

火災保険料は必ず必要です。未記入の場合は担当者にお問い合わせ下さい。



エアコン	3基
オートロック	有
エレベーター	有
バス・トイレ	パレト
バルコニー	南向

中京区 壬生坊城町25

洋7、和7、LDK17(65.00㎡) 間取図は略図です。現況と異なる場合は、現況を優先します。



賃貸マンション・テナント 株式会社 ウインドウ
仲介・管理
インターネットで楽々お部屋探し！
ホームページ <http://www.estate-window.com>

TEL075-221-3332 FAX075-221-7220

〒602-8032京都市上京区釜座通丸太町上る夷川町380-2
シュワルベ1F 第二日赤向い

空き予定
4/末