

セノータ

物件ID: 12925



93/4年築

鉄筋コンクリート構造

7階建

2LDK

502号室

インターネット(NTT光)無料 wi-fi無料レンタル オートロック エレベーター 南向き 駐車場空き有 バイク駐輪可 ガスコンロ エアコン2台 独立洗面台 バス・トイレセパレート ウォシュレット 大型収納 防犯カメラ デンプルキー 駐輪場 コンビニ・ドラッグストア・24Hスーパー近し 阪急・嵐電四条大宮徒歩7分

賃料

¥95,000

共益費

¥9,500

礼金

¥180,000

敷金

¥100,000

契約

2年

更新料

1ヶ月

その他の入居時必要金額

火災保険 ¥25,000

書類代 ¥11,000

エアコンクリーニング代 ¥51,250

※ご注意！
当社の仲介手数料は含まれません。

入居時・月必要金額は概算です。又、その他に必要な場合も有りますので、担当者にお問い合わせ下さい。

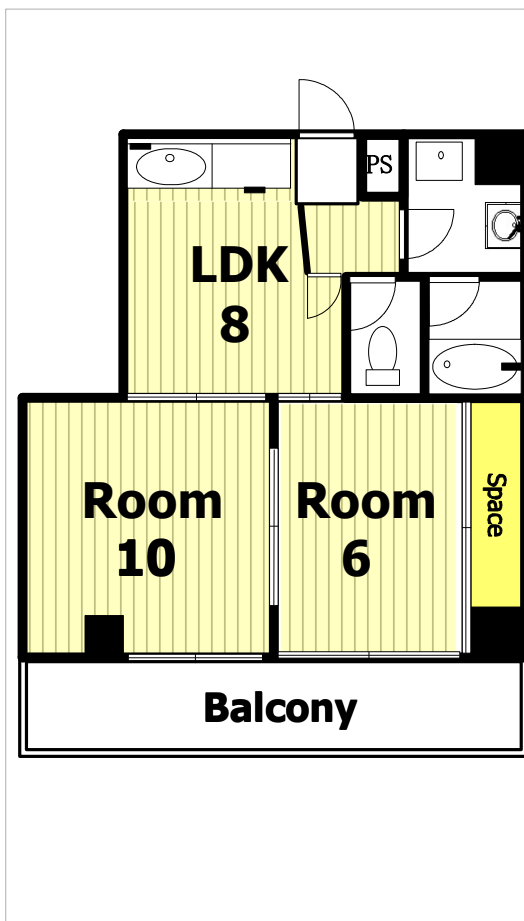
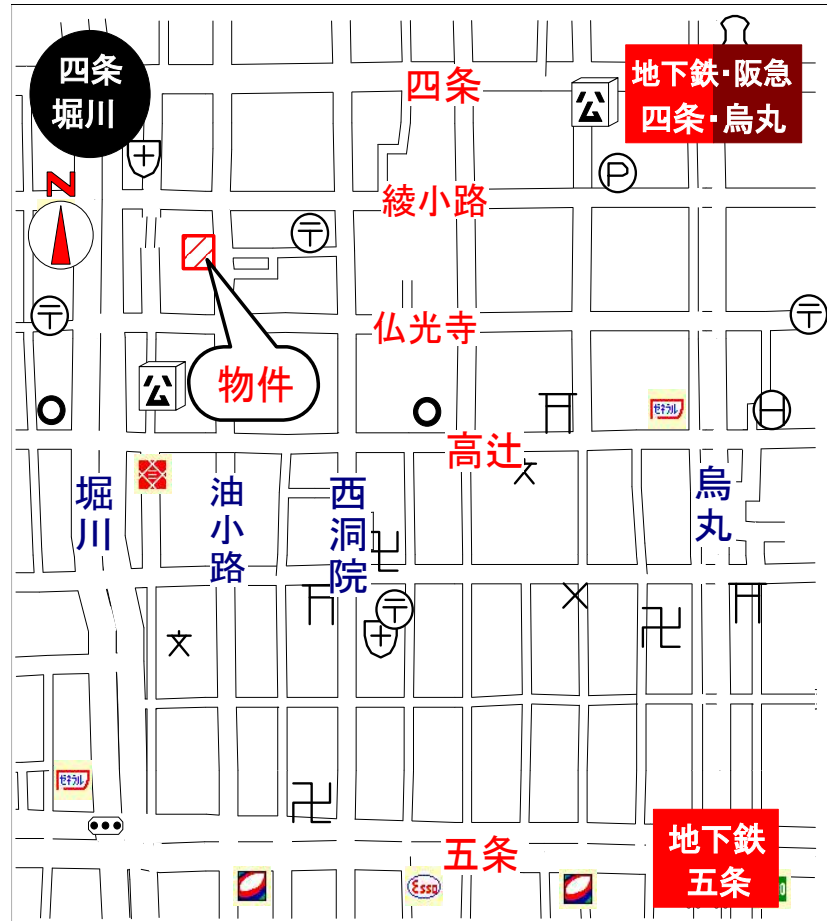
その他の月必要金額

町内会費 ¥1,000

ガレージ代 ¥27,500

バイク駐輪代 ¥3,300

火災保険料は必ず必要です。未記入の場合は担当者にお問い合わせ下さい。



エアコン

2基

オートロック

有

エレベーター

有

バス・トイレ

セパレート

バルコニー

南

下京区 油小路通り綾小路下る風早町564

洋10、洋6、LDK8(50.50)

間取図は略図です。現況と異なる場合は、現況を優先します。



賃貸マンション・テナント

仲介・管理

インターネットで楽々お部屋探し！

ホームページ <http://www.estate-window.com>

株式会社 ウインドウ

TEL075-221-3332 FAX075-221-7220

〒602-8032京都市上京区釜座通丸太町上る夷川町380-2

シュワルベ1F 第二日赤向い

空き予定

3/中