

# ブローニュ姉小路

物件ID: 12950



04/02年築

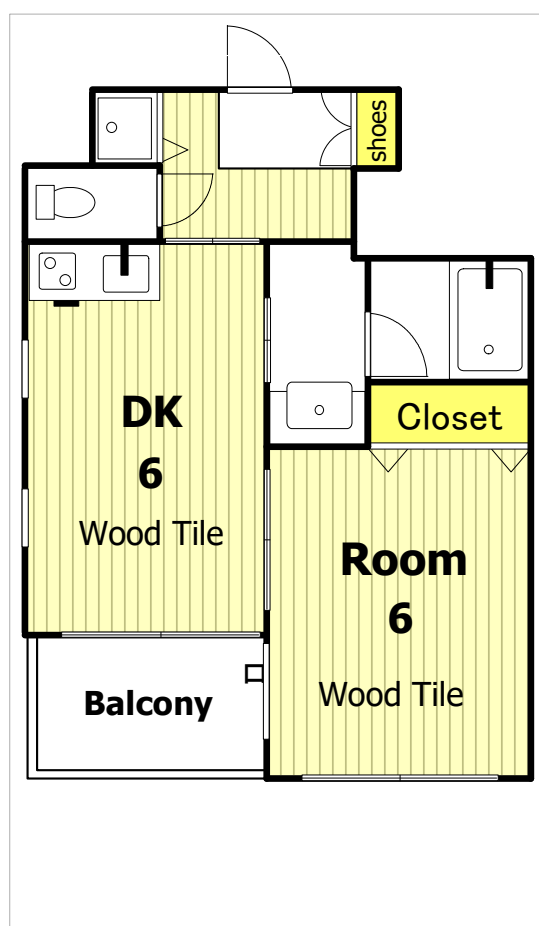
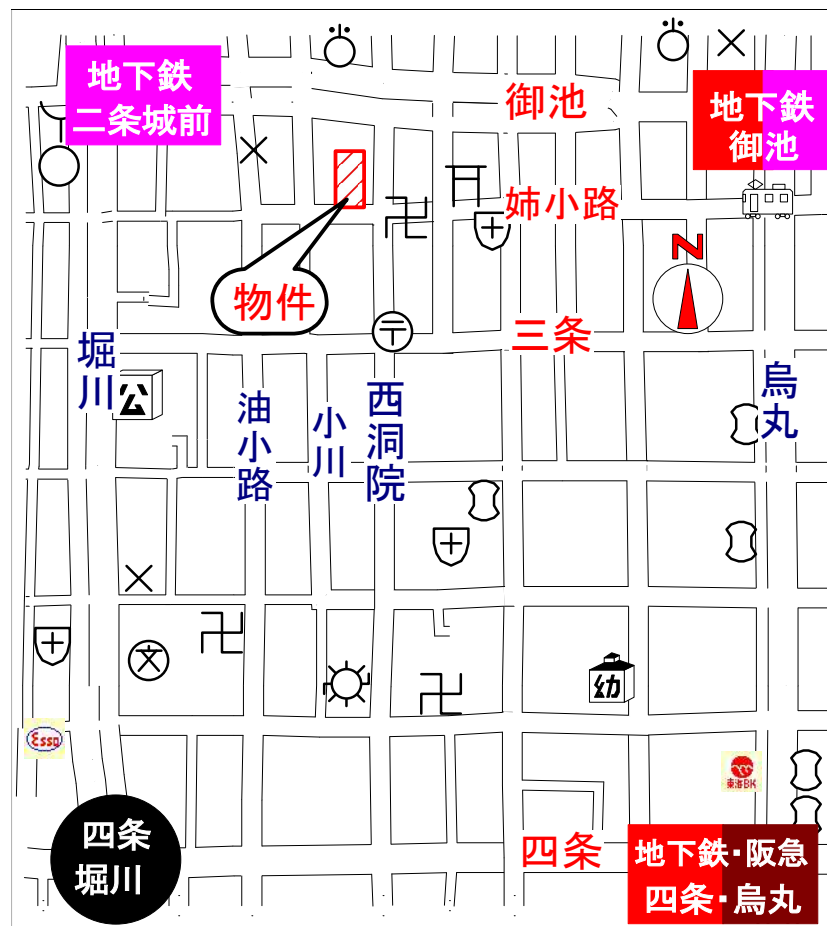
鉄筋コンクリート構造

8階建

1DK

606号室

デザイナーズマンション オートロック デインプルキー ネット無料 角部屋 鍵付き駐輪場 吊り戸付き2口ガスシステムキッチン 1216追炊き機能付きフルオートバス ウォシュレット 独立洗面台 室内洗濯機置き場 ガスコンセント エアコン 大型クローゼット・シューズボックス



賃料	¥85,000
礼金	¥230,000
契約	2年

共益費	¥6,000
敷金	¥100,000
更新料	1ヶ月

その他の入居時必要金額	
火災保険	¥25,000
書類代	¥11,000
エアコンクリーニング代	¥0

※ご注意！  
当社の仲介手数料は含まれません。  
入居時・月必要金額は概算です。又、その他に必要な場合もありますので、担当者にお問い合わせ下さい。

その他の月必要金額	
町費	¥350
駐輪場使用料	¥0
設備使用料	¥0

火災保険料は必ず必要です。未記入の場合は担当者にお問い合わせ下さい。



エアコン	有
オートロック	有
エレベーター	有
バス・トイレ	有
セパレート	
バルコニー	北

中京区 姉小路通油小路東入る宮木町483

洋6.2、DK6(32.39)

間取図は略図です。現況と異なる場合は、現況を優先します。



賃貸マンション・テナント

仲介・管理

インターネットで楽々お部屋探し！

ホームページ <http://www.estate-window.com>

株式会社 ウインドウ

TEL075-221-3332 FAX075-221-7220

〒602-8032京都市上京区釜座通丸太町上る夷川町380-2  
シュワルベ1F 第二日赤向い

空き予定  
2/末