

# ジョイフル御池

物件ID: 12953



91/05年築

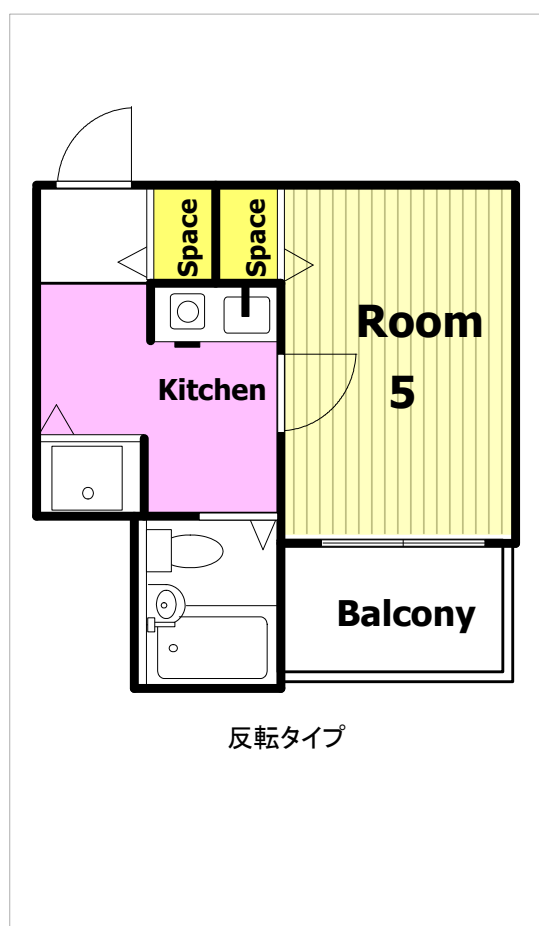
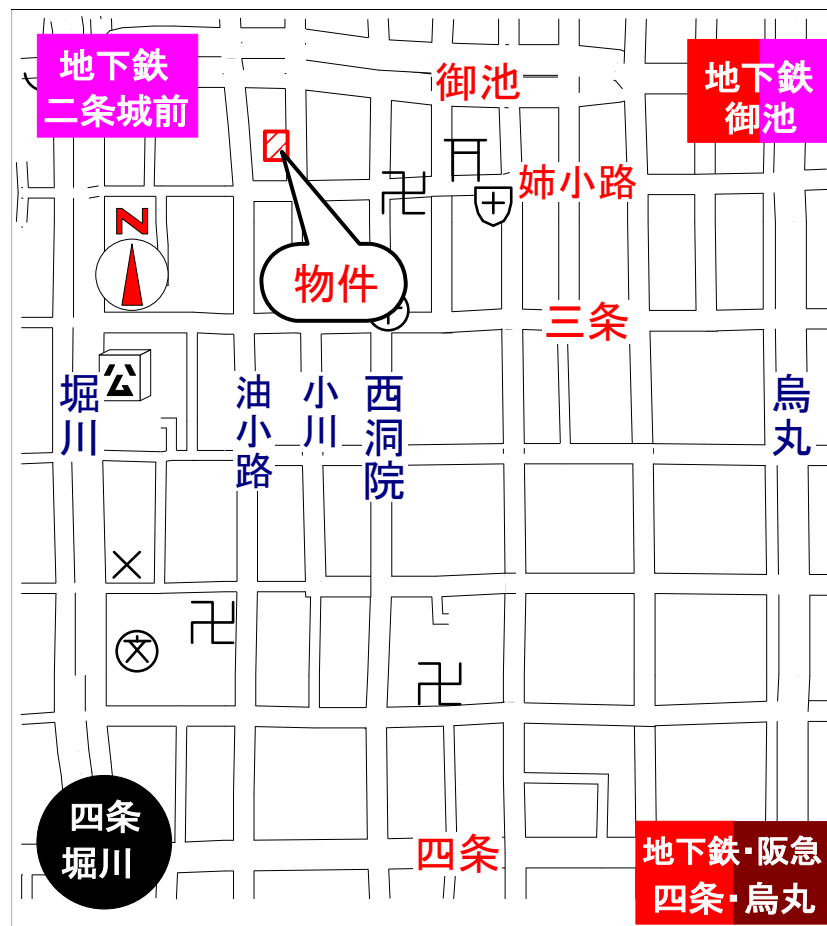
鉄筋コンクリート構造

8階建

1K

205号室

インターネット無料(NTTフレッツ光全戸型) wi-fi無料利用 宅配BOX 照明器具 オートロック エレベーター エアコン クローゼット シューズボックス 室内洗濯機置場 コインランドリー モニター付オートロック 地下鉄烏丸線・東西線利用可 交通至便 買い物便利



賃料	共益費
¥45,000	¥3,000
礼金	敷金
¥50,000	¥50,000
契約	更新料
2 年	1ヶ月

その他の入居時必要金額	
火災保険	¥20,000
書類代	¥11,000
エアコンクリーニング代	¥0

※ご注意！  
当社の仲介手数料は含まれません。

入居時・月必要金額は概算です。又、その他に必要な場合も有りますので、担当者にお問い合わせ下さい。

その他の月必要金額	
町費	¥0
駐輪場使用料	¥0
設備使用料	¥0

火災保険料は必ず必要です。未記入の場合は担当者にお問い合わせ下さい。



エアコン
有
オートロック
有
エレベーター
有
バス・トイレ
同室ユニット
バルコニー
北

中京区 小川通り御池下る壺屋町454

洋5、K2 (17.73)

間取図は略図です。現況と異なる場合は、現況を優先します。



賃貸マンション・テナント

仲介・管理

インターネットで楽々お部屋探し！

ホームページ <http://www.estate-window.com>

株式会社 ウインドウ

TEL075-221-3332 FAX075-221-7220

〒602-8032京都市上京区釜座通丸太町上る夷川町380-2  
シュワルベ1F 第二日赤向い

空き予定  
2/末